

NIHÂVEND ŞARKI
EY İPEK KANATLI SEHER RÜZGÂRI

USÛLÜ : DÜYEK-DEVİR-İ HİNDİ

MÜZİK : Sadeddin KAYNAK

SÖZ : Vecdi BİNGÖL

♩ = 160

ARANAĞME



EY İ PEK KA NAT LI



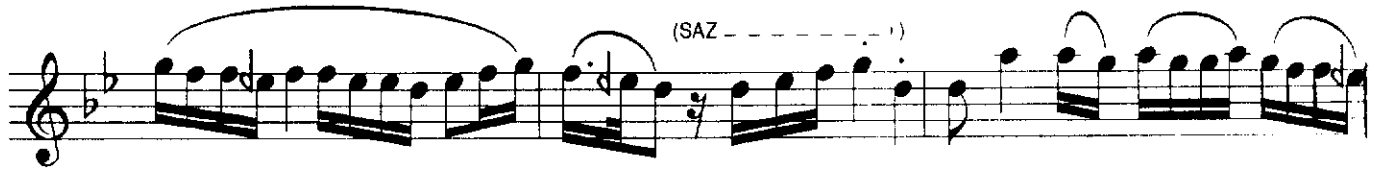
SE HER RÜZ GÂ RI UG RA DI MI



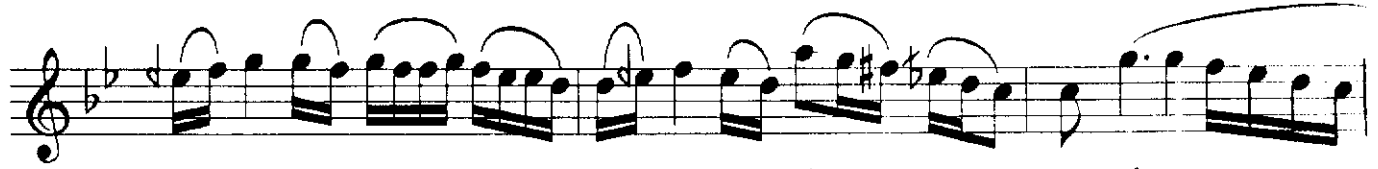
YO LUN LEY LÂ ÜS TÜ NE



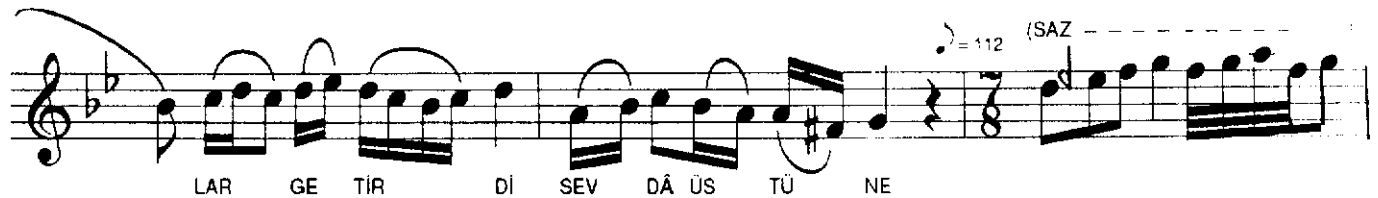
BAG RIM DA TIT



RET DIN O BER GÜ ZÂ RI



O BER GÜ ZÂ RI O BER GÜ ZÂ RI SEV DÂ



LAR GE TİR Dİ SEV DÂ ÜS TÜ NE

NIHÂVEND ŞARKI
EY İPEK KANATLI SEHER RÜZGÂRI

- 2 -

(SAZ - - - - -)

SE VİŞ ME MİZ NE HOŞ ÇAĞ DI YIL DİZ Gİ Bİ

(SAZ - - - - -)

BİR DEN AĞ DI A CI BİR GÖZ YA ŞI YAĞ DI

(SAZ - - - - -)

O PEM BE RÜ YÂ ÜS TÛ NE ŞİM Dİ O ÇAĞ

(SAZ - - - - -)

LAR YÂ DIM DA AĞ LAR GÖN LÜ MÜ BAĞ

(SAZ - - - - -)

LAR HÛL YÂ ÜS TÛ NE (SON)

gençtürk

EY İPEK KANATLI SEHER RÜZGÂRI
UĞRADI MI YOLUN LEYLÂ ÜSTÜNE
BAĞRIMDA TİTRETTİN O BERGÜZÂRI
SEVDALAR GETİRDİ SEVDÂ ÜSTÜNE

SEVİŞMEMİZ NE HOŞ ÇAĞDI
YILDIZ GİBİ BİRDEN AĞDI
ACI BİR GÖZYAŞI YAĞDI
O PEMBE RÜYÂ ÜSTÜNE

ŞİMDİ O ÇAĞLAR
YÂDIMDA AĞLAR
GÖNLÜMÜ BAĞLAR
HÜLYA ÜSTÜNE